

Ersatzteildokumentation

ASD Specification 2000M - Anwendungssoftware APART®



ASD SPEC 2000M

Das Konzept für die SPEC 2000M ist ein internationaler Standard und findet auch im Bereich der NATO Anwendung.

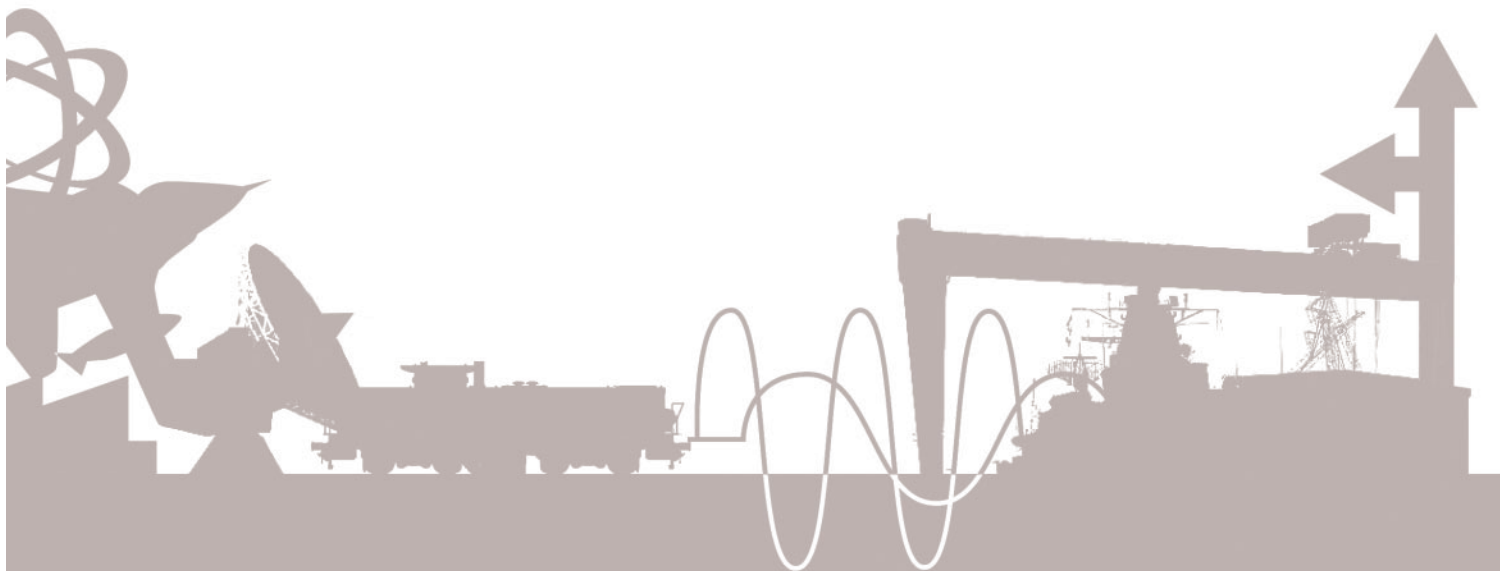
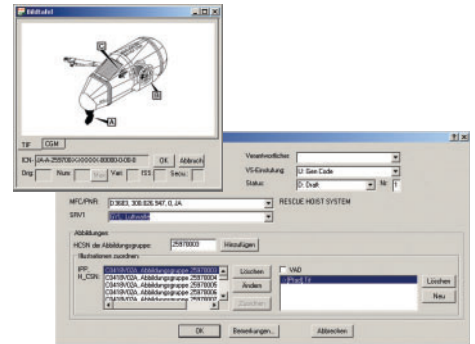
Die ASD SPEC 2000M legt die Abläufe und Verfahren der Materialwirtschaft mit militärischen Bedarfs-

trägern für die Unterstützung von Wehrmaterial fest. Diese Spezifikation wurde eingeführt, um eine einheitliche, teilstreitkraftübergreifende Materialbewirtschaftung zu gewährleisten.

Anwendungssoftware APART®

Zur Erstellung von Ersatzteurlisten (Initial Provisioning List) und Ersatzteilkatalogen (Illustrated Parts Catalogues) nach ASD SPEC 2000M setzt die CONDOK GmbH die Anwendungs-Software APART® ein.

Der Export der in APART® generierten Ersatzteildaten im Format "XML" oder "SGML", bietet die Option der wirtschaftlichen und zeitsparenden Erstellung von Datenmodulen für die "Interaktive Elektronische Technische Dokumentation" (IETD).



<CONDOK>

REDAKTIONELLE LOGISTIK
UND INFORMATIONSMANAGEMENT

CONDOK GmbH
Marconistraße 2-4
D-24145 Kiel
Telefon: 04 31 / 71 88-8
Telefax: 04 31 / 71 88-600
E-Mail: info@condok.de
<http://www.condok.de>